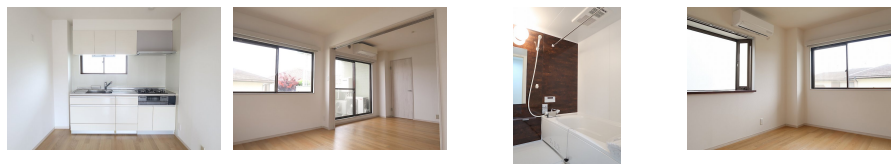


FOR RENT

閑静な住宅街 南面バルコニー 内装リフォーム済 角住戸 3方角住戸 2面採光 3面採光 出窓 陽当たり良好 眺望良好 通風良好



間取りの「S」はサービスルーム(納戸)です。

図面と現況が異なる場合は現況が優先となります。

賃料	200,000円		
間取り	3LDK	物件種別	マンション
管理費	無	共益費	無
雑費	-		
敷金	1ヶ月	礼金	1ヶ月
敷引/償却金	-/2ヶ月	保証金	-
交通	京王井の頭線 東松原駅 徒歩7分 小田急線 梅ヶ丘駅 徒歩10分		
物件所在地	東京都世田谷区松原6丁目16-7		
建物名・部屋番号	テルミニ宮脇 2B号室		
構造・規模	鉄骨 3階建 2階		
専有面積	63㎡	向き	南
築年月	1986年1月	入居時期	即時
仲介料	1.1ヶ月	損害保険	有
更新料	新賃料 1ヶ月	契約期間	2年
駐車場	駐輪場		
その他費用	[一時金] 鍵交換代: 22,000円 [月次費用] 24時間駆けつけサービス: 1,100円 住宅総合保険: 1,000円 口座引落手数料: 440円 [備考] 退去時のクリーニング費用は借主負担(エアコン含む)		
入居諸条件	ペット可 事務所不可 楽器等の使用不可 性別不問		
保証会社	必須 契約時に月額総賃料の60%、以後1年毎に1万円		
設備	3口以上コンロ, インターホン, エアコン, ガスキッチン, グリル, クローゼット, クローゼット2ヶ所, シス		
備考			

情報更新日 2026年5月8日

No.s08206



東京都知事(16)第6328号
(公社)首都圏不動産公正取引協議会加盟

信和不動産株式会社

東京都世田谷区松原5丁目2-3
TEL:03-3323-0521
E-mail: kanri@0007.co.jp

FAX:03-3325-2123



携帯サイトから物件詳細を閲覧できます!

取引態様	手数料負担の割合	貸主	0%	借主	100%
	手数料配分の割合	元付	0%	客付	100%