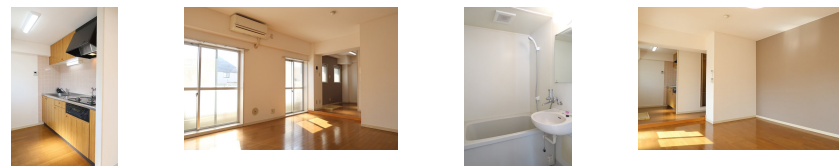


FOR RENT

2F以上,2面採光,オートロック,モニタ付オートロック,角住戸,通風良好,当社管理物件,南西角住戸,陽当たり良好,内装リフォーム済,リノベーション,外壁タイル張り



間取りの「S」はサービスルーム(納戸)です。

図面と現況が異なる場合は現況が優先となります。

賃料	88,000円		
間取り	1R	物件種別	マンション
管理費	無	共益費	3,000円
雑費	-		
敷金	1ヶ月	礼金	1ヶ月
敷引/償却金	-/-	保証金	-
交通	京王井の頭線 東松原駅 徒歩1分 京王井の頭線 新代田駅 徒歩9分		
物件所在地	東京都世田谷区松原5丁目3-13		
建物名・部屋番号	玉川第一ビル 205号室		
構造・規模	鉄筋コンクリート 4階建 3階		
専有面積	35.6㎡	向き	南東
築年月	1961年3月15日	入居時期	即時
仲介料	1.1ヶ月	損害保険	有
更新料	新賃料 1ヶ月	契約期間	2年
駐車場	無		
その他費用	[一時金] 鍵交換代: 22,000円 [月次費用] 24時間駆けつけサービス: 1,100円 住宅総合保険: 1,000円 口座引落手数料: 440円 [備考] 退去時のクリーニング費用は借主負担(エアコン含む)		
入居諸条件	ペット不可 事務所不可 楽器等の使用不可 二人可		
保証会社	必須 契約時に月額総賃料の60%、以降1年毎に1万円		
設備	2口コンロ,TVインターホン,エアコン,ガスキッチン,ガスコンロ設置済,ガスレンジ付,ガス給湯,グリ		
備考	*駐輪は不可		

情報更新日 2026年4月30日

No.s08201



東京都知事(16)第6328号
(公社)首都圏不動産公正取引協議会加盟

信和不動産株式会社

東京都世田谷区松原5丁目2-3
TEL:03-3323-0521
E-mail: kanri@0007.co.jp

FAX:03-3325-2123



携帯サイトから物件詳細を閲覧できます!

取引態様	手数料負担の割合	貸主	0%	借主	100%
	手数料配分の割合	元付	0%	客付	100%