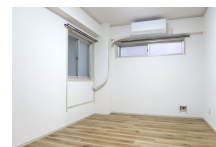
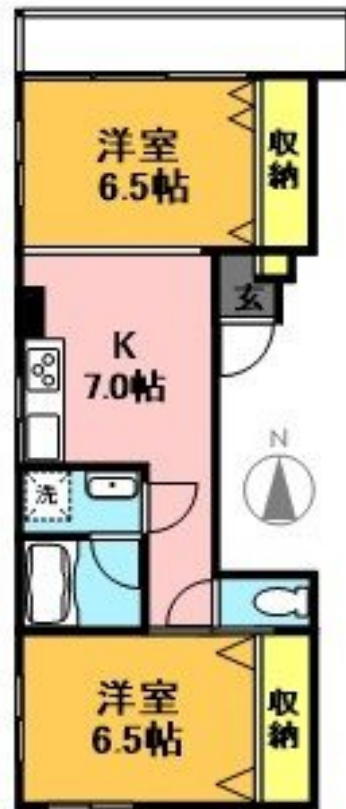


FOR RENT

外壁コンクリート 閑静な住宅街 2F以上 角住戸 2面採光 陽当たり良好 眺望良好 通風良好



間取りの「S」はサービスルーム(納戸)です。

図面と現況が異なる場合は現況が優先となります。

賃料	180,000円		
間取り	1LDK	物件種別	マンション
管理費	無	共益費	5,000円
雑費	-		
敷金	1ヶ月	礼金	1ヶ月
敷引/償却金	-/-	保証金	-
交通	京王井の頭線 神泉駅 徒歩4分 京王井の頭線 渋谷駅 徒歩7分		
物件所在地	東京都渋谷区松濤 1丁目28-7		
建物名・部屋番号	シャトレ松濤 304号室		
構造・規模	鉄筋コンクリート 5階建 3階		
専有面積	39.61㎡	向き	
築年月	1979年12月24日	入居時期	即時
仲介料	1.1ヶ月	損害保険	
更新料	新賃料 1ヶ月	契約期間	2年
駐車場			
その他費用	[一時金] 鍵交換代: 22,000円 SAT119 (簡易消火器): 6,600円 24時間駆けつけサービス: 16,500円 住宅総合保険: 18,000円 [備考] 退去時のクリーニング費用は借主負担 (エアコン含む)		
入居諸条件	ペット不可 事務所不可 楽器等の使用不可 二人可		
保証会社	必須 契約時に月額総賃料の100%、以降1年毎に1万円		
設備	システムキッチン 3口以上コンロ グリル ガスキッチン 追い焚き風呂 脱衣所 浴室に窓 温水洗浄便座		
備考			

情報更新日 2026年2月1日

No.s08170



東京都知事(16)第6328号
(公社)首都圏不動産公正取引協議会加盟

信和不動産株式会社

東京都世田谷区松原 5丁目2-3

TEL:03-3323-0521

E-mail: kanri@0007.co.jp

FAX:03-3325-2123



携帯サイトから物件詳細を閲覧できます！

取引態様	手数料負担の割合	貸主	0%	借主	100%
仲介元付(専任)	手数料配分の割合	元付	0%	客付	100%