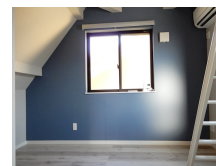
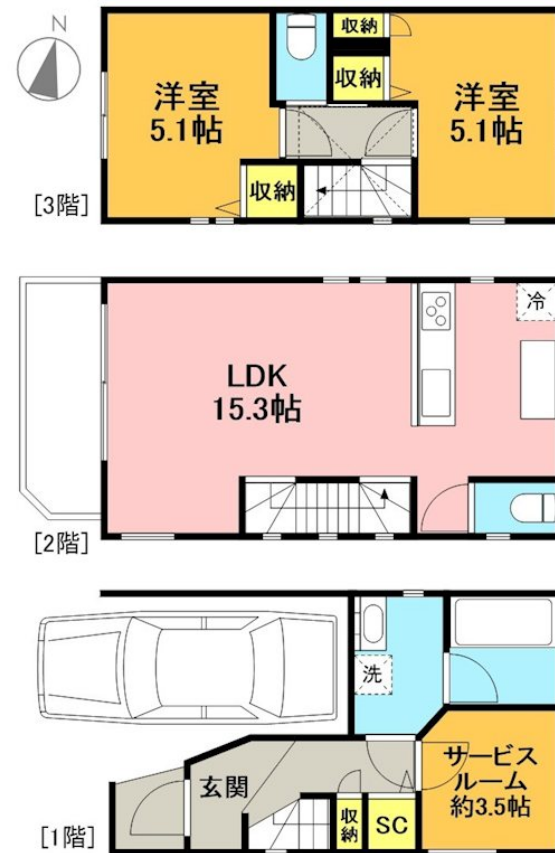


FOR RENT

閑静な住宅街 最上階 上階無し 2F以上 ドアタッチキー ロフト 2面採光 陽当たり良好 眺望良好 通風良好



間取りの「S」はサービスルーム(納戸)です。

図面と現況が異なる場合は現況が優先となります。



東京都知事(16)第6328号
(公社)首都圏不動産公正取引協議会加盟

信和不動産株式会社

東京都世田谷区松原5丁目2-3
TEL:03-3323-0521
E-mail: kanri@0007.co.jp

FAX:03-3325-2123

賃料	348,000円		
間取り	2SLDK	物件種別	戸建
管理費	無	共益費	無
雑費	-		
敷金	1ヶ月	礼金	1ヶ月
敷引/償却金	-1ヶ月	保証金	-
交通	東急世田谷線 若林(東京)駅 徒歩7分 東急世田谷線 松陰神社前駅 徒歩9分		
物件所在地	東京都世田谷区若林5丁目26-4		
建物名・部屋番号	若林5264戸建		
構造・規模	木造 3階建 1-3階		
専有面積	70.02㎡	向き	西
築年月	2022年11月	入居時期	即時
仲介料	1.1ヶ月	損害保険	
更新料	新賃料 1ヶ月	契約期間	2年
駐車場	有(敷地内) 駐輪場 バイク置き場		
その他費用	[一時金] SAT119(簡易消火器):6,600円 [月次費用] 24時間駆けつけサービス:1,100円 住宅総合保険:1,000円 口座引落手数料:440円 [備考] 退去時のクリーニング費用は借主負担(エアコン含む)鍵交換代借主負担		
入居諸条件	ペット可 事務所不可 楽器等の使用相談 性別不問		
保証会社	必須 契約時に月額総賃料の100%、以後1年毎に1万円		
設備	宅配BOX システムキッチン 3口以上コンロ グリル ガスキッチン 食器洗浄乾燥機 追い焚き風呂		
備考			

情報更新日 2026年1月17日

No.s08147



携帯サイトから物件詳細を閲覧できます！

取引態様	手数料負担の割合	貸主	0%	借主	100%
仲介元付(専任)	手数料配分の割合	元付	0%	客付	100%