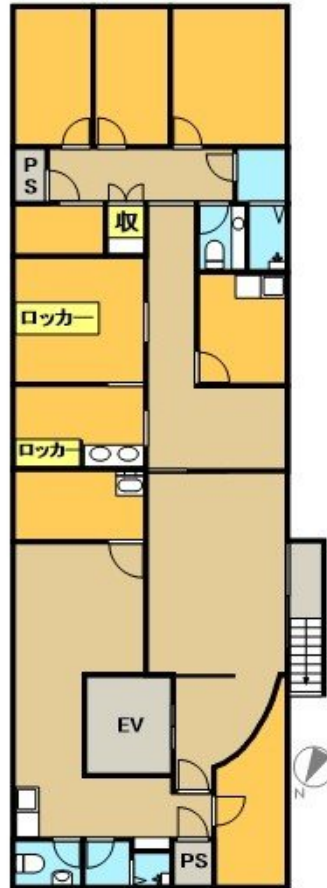


FOR RENT

地下室



間取りの「S」はサービスルーム(納戸)です。

図面と現況が異なる場合は現況が優先となります。



東京都知事(16)第6328号
(公社)首都圏不動産公正取引協議会加盟

信和不動産株式会社

東京都世田谷区松原5丁目2-3

TEL:03-3323-0521

E-mail: kanri@0007.co.jp

FAX:03-3325-2123

賃料	529,000円		
間取り		物件種別	店舗(区画)
管理費	無	共益費	52,900円
雑費	-		
敷金	12ヶ月	礼金	2ヶ月
敷引/償却金	-/-	保証金	-
交通	京王井の頭線 東松原駅 徒歩3分 京王井の頭線 明大前駅 徒歩12分		
物件所在地	東京都世田谷区松原5丁目26-11		
建物名・部屋番号	玉川第二ビル B1号室		
構造・規模	鉄筋コンクリート 3階建 B1階		
専有面積	174.87㎡	向き	
築年月	2007年2月	入居時期	即時
仲介料	1.1ヶ月	損害保険	
更新料		契約期間	定期借家契約 5年
駐車場	駐輪場		
その他費用	[備考] 退去時原状回復義務有り・持ち込み備品撤去		
入居諸条件	ペット不可 事務所可 楽器等の使用不可 法人可		
保証会社	必須 テナント保険への加入必須 総賃料の100%・更新料なし		
設備	洗面台 TV インターホン フローリング 室内洗濯機置場 クローゼット 床下収納 収納有		
備考			

情報更新日 2026年2月4日

No.s08124



携帯サイトから物件詳細を閲覧できます！

取引態様	手数料負担の割合	貸主	0%	借主	100%
仲介元付(一般)	手数料配分の割合	元付	0%	客付	100%