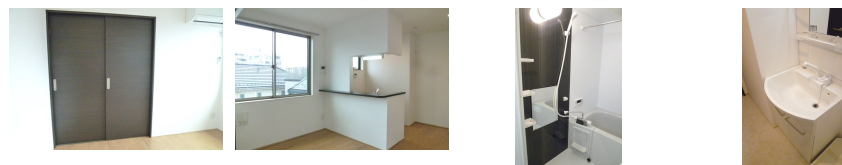


# FOR RENT

2F以上,2面採光,オートロック,セキュリティ有り,角住戸,最上階,上階無し,眺望良好,通風良好,東南角住戸,当社管理物件,南面バルコニー,防犯ガラス,陽当たり良好,閑静な住宅街,防犯カメラ



間取りの「S」はサービスルーム(納戸)です。

図面と現況が異なる場合は現況が優先となります。

賃料	103,000円		
間取り	1DK	物件種別	アパート
管理費	無	共益費	2,000円
雑費	-		
敷金	1ヶ月	礼金	1ヶ月
敷引/償却金	-/-	保証金	-
交通	京王井の頭線 新代田駅 徒歩7分 京王線 代田橋駅 徒歩8分		
物件所在地	東京都世田谷区羽根木 1丁目24-1		
建物名・部屋番号	ヴィラM&Y 302号室		
構造・規模	軽量鉄骨 3階建 3階		
専有面積	28.98㎡	向き	南
築年月	2017年3月13日	入居時期	相談
仲介料	1.1ヶ月	損害保険	
更新料	新賃料 1ヶ月	契約期間	2年
駐車場	駐輪場		
その他費用	[一時金] 鍵交換代: 33,000円 [月次費用] 24時間駆けつけサービス: 1,100円 住宅総合保険: 1,000円 口座引落手数料: 440円 [備考] 退去時クリーニング費用はの借主負担(エアコン含む)		
入居諸条件	ペット不可 事務所不可 楽器等の使用不可 法人可		
保証会社	必須 契約時に月額総賃料の60%、以後1年毎に1万円		
設備	2口コンロ, IHクッキングヒーター, TVインターホン, インターホン, エアコン, エアコン全室, カウンタ		
備考			

情報更新日 2026年7月5日

No.s08097



東京都知事(16)第6328号  
(公社)首都圏不動産公正取引協議会加盟

**信和不動産株式会社**

東京都世田谷区松原5丁目2-3  
TEL:03-3323-0521  
E-mail: kanri@0007.co.jp

FAX:03-3325-2123



携帯サイトから物件詳細を閲覧できます!

取引態様	手数料負担の割合	貸主	0%	借主	100%
仲介元付(専任)	手数料配分の割合	元付	0%	客付	100%