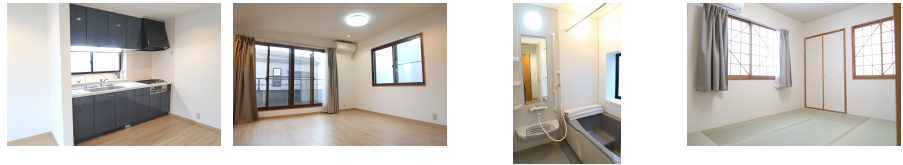


# FOR RENT

閑静な住宅街 南面バルコニー 四方角部屋 上階無し 2F以上 1フロア1住戸 振り分け 角住戸 2面採光 出窓 陽当たり良好 眺望良好 通風良好



賃料	360,000円		
間取り	4LDK	物件種別	戸建
管理費	無	共益費	無
雑費	-		
敷金	1ヶ月	礼金	1ヶ月
敷引/償却金	-/-	保証金	-
交通	京王井の頭線 新代田駅 徒歩4分 京王井の頭線 東松原駅 徒歩8分		
物件所在地	東京都世田谷区代田 4丁目7-18		
建物名・部屋番号	代田4718戸建		
構造・規模	木造 2階建 1-2階		
専有面積	93.55㎡	向き	南
築年月	2000年7月25日	入居時期	即時
仲介料	1.1ヶ月	損害保険	
更新料		契約期間	定期借家契約 2年
駐車場	付(無料)		
その他費用	[一時金] 24時間駆け付けサービス: 16,500円 住宅総合保険: 20,000円 [備考] 退去時のクリーニング費用は借主負担(エアコン含む) 鍵交換代借主負担		
入居諸条件	ペット相談 事務所不可 楽器等の使用不可 二人可		
保証会社	必須 契約時に月額総賃料の60%、以降1年毎に1万円		
設備	システムキッチン ガスコンロ設置済 3口以上コンロ グリル ガスキッチン バス・トイレ別		
備考			

間取りの「S」はサービスルーム(納戸)です。

図面と現況が異なる場合は現況が優先となります。

情報更新日 2024年10月6日

No.s07927



東京都知事(16)第6328号  
(公社)首都圏不動産公正取引協議会加盟  
**信和不動産株式会社**  
東京都世田谷区松原5丁目2-3  
TEL:03-3323-0521  
E-mail: kanri@0007.co.jp

FAX:03-3325-2123



携帯サイトから物件詳細を閲覧できます!

取引態様	手数料負担の割合	貸主	0%	借主	100%
仲介元付(一般)	手数料配分の割合	元付	0%	客付	100%