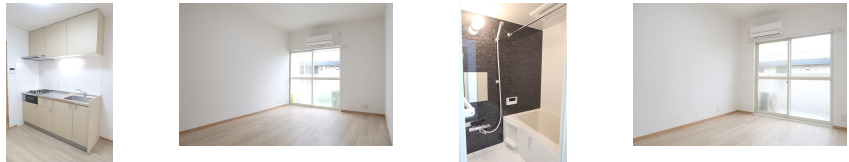


FOR RENT

3方角住戸,角住戸,振り分け,通風良好,東南角住戸,当社管理物件,南面バルコニー,陽当たり良好,外装リフォーム済,内装リフォーム済,閑静な住宅街



| | | | |
|----------|---|------|--------|
| 賃料 | 130,000円 | | |
| 間取り | 1LDK | 物件種別 | アパート |
| 管理費 | 無 | 共益費 | 2,000円 |
| 雑費 | - | | |
| 敷金 | 1ヶ月 | 礼金 | 1ヶ月 |
| 敷引/償却金 | -/- | 保証金 | - |
| 交通 | 小田急線 豪徳寺駅 徒歩8分 小田急線 梅ヶ丘駅 徒歩11分 | | |
| 物件所在地 | 東京都世田谷区赤堤 2丁目32-9 | | |
| 建物名・部屋番号 | ハイム232 201号室 | | |
| 構造・規模 | 木造 2階建 2階 | | |
| 専有面積 | 38㎡ | 向き | 南 |
| 築年月 | 1986年1月 | 入居時期 | 即時 |
| 仲介料 | 1.1ヶ月 | 損害保険 | 有 |
| 更新料 | 新賃料 1ヶ月 | 契約期間 | 2年 |
| 駐車場 | 無 駐輪場 | | |
| その他費用 | [月次費用] 24時間駆付けサービス:1,100円 住宅総合保険:1,100円 引落手数料:440円 [備考] 退去時のクリーニング費用は借主負担(エアコン含む) 鍵交換代貸主負担 | | |
| 入居諸条件 | ペット不可 事務所不可 楽器等の使用不可 二人可 | | |
| 保証会社 | 必須 契約時に月額総賃料の60%、以降1年毎に1万円 | | |
| 設備 | 2口コンロ,CATV,CATVインターネット,インターホン,エアコン,ガスキッチン,ガスコンロ設置可 | | |
| 備考 | | | |

間取りの「S」はサービスルーム(納戸)です。

図面と現況が異なる場合は現況が優先となります。

情報更新日 2024年11月29日

No.s07812



東京都知事(16)第6328号
(公社)首都圏不動産公正取引協議会加盟
信和不動産株式会社
東京都世田谷区松原5丁目2-3
TEL:03-3323-0521 FAX:03-3325-2123
E-mail: kanri@0007.co.jp



携帯サイトから物件詳細を閲覧できます!

| | | | | | |
|------|----------|----|----|----|------|
| 取引態様 | 手数料負担の割合 | 貸主 | 0% | 借主 | 100% |
| | 手数料配分の割合 | 元付 | 0% | 客付 | 100% |