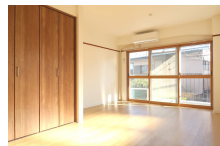


FOR RENT

2 F 以上, 3 方角住戸, 3 面採光, 角住戸, 眺望良好, 通風良好, 南面バルコニー, 陽当たり良好, 内装リフォーム済, リノベーション, 閑静な住宅街



間取りの「S」はサービスルーム(納戸)です。

図面と現況が異なる場合は現況が優先となります。



東京都知事(16)第6328号
(公社)首都圏不動産公正取引協議会加盟

信和不動産株式会社

東京都世田谷区松原5丁目2-3

TEL:03-3323-0521

E-mail: kanri@0007.co.jp

FAX:03-3325-2123

賃料	122,000円		
間取り	1K	物件種別	マンション
管理費	無	共益費	3,000円
雑費	-		
敷金	1ヶ月	礼金	1ヶ月
敷引/償却金	-/-	保証金	-
交通	京王井の頭線 東松原駅 徒歩6分 京王井の頭線 明大前駅 徒歩10分		
物件所在地	東京都世田谷区羽根木2丁目27-25		
建物名・部屋番号	シルバーハイム 205号室		
構造・規模	鉄筋コンクリート 3階建 2階		
専有面積	33㎡	向き	南
築年月	1977年4月4日	入居時期	相談
仲介料	1.1ヶ月	損害保険	有
更新料	新賃料 1ヶ月	契約期間	2年
駐車場	無 駐輪場		
その他費用	[一時金] 24時間駆け付けサービス: 16,500円 住宅総合保険: 18,000円 SAT119 (簡易消火器): 6,600円 [備考] 退去時のクリーニング費用は借主負担 (エアコン含む) 鍵交換代借主負担		
入居諸条件	ペット不可 事務所不可 楽器等の使用不可 法人可		
保証会社	必須 契約時に月額総賃料の100%、以降1年毎に1万円		
設備	2口コンロ, C A T V, C A T V インターネット, T V インターホン, エアコン, ガスキッチン, ガスコンロ設		
備考			

情報更新日 2026年1月31日

No.s07785



携帯サイトから物件詳細を閲覧できます！

取引態様	手数料負担の割合	貸主	0%	借主	100%
仲介元付 (一般)	手数料配分の割合	元付	0%	客付	100%