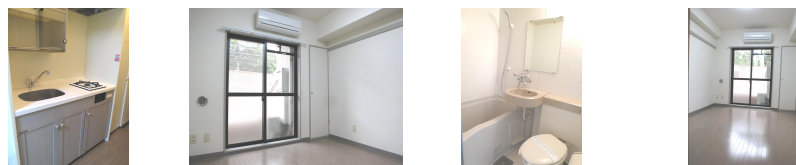


FOR RENT

駅まで平坦 南面バルコニー オートロック 陽当たり良好



間取りの「S」はサービスルーム(納戸)です。

図面と現況が異なる場合は現況が優先となります。

賃料	55,000円		
間取り	1K	物件種別	マンション
管理費	無	共益費	無
雑費	-		
敷金	1ヶ月	礼金	無
敷引/償却金	-/無	保証金	無
交通	京王井の頭線 浜田山駅 徒歩5分 京王井の頭線 高井戸駅 徒歩13分		
物件所在地	東京都杉並区高井戸東3丁目2-3		
建物名・部屋番号	フラットJ2 102号室		
構造・規模	鉄筋コンクリート 2階建 1階		
専有面積	15㎡	向き	南西
築年月	1991年8月30日	入居時期	即時
仲介料	1.1ヶ月	損害保険	有
更新料		契約期間	定期借家契約 2年
駐車場	無 駐輪場		
その他費用	[一時金] 鍵交換代: 22,000円 24時間駆け付けサービス: 16,500円 住宅総合保険: 18,000円 SAT119 (簡易消火器): 6,600円 [備考] 退去時のクリーニング費用は借主負担 (エアコン含む)		
入居諸条件	ペット不可 事務所不可 楽器等の使用不可 法人可		
保証会社	必須 契約時に月額総賃料の60%、以降1年毎に1万円		
設備	敷地内ゴミ置き場 システムキッチン ガスキッチン バストイレ同室 洗面台 エアコン CATV		
備考	オートロックつきマンション!		

情報更新日 2025年3月28日

No.s07358



東京都知事(16)第6328号
(公社)首都圏不動産公正取引協議会加盟

信和不動産株式会社

東京都世田谷区松原5丁目2-3
TEL:03-3323-0521
E-mail: kanri@0007.co.jp

FAX:03-3325-2123



携帯サイトから物件詳細を閲覧できます!

取引態様	手数料負担の割合	貸主	0%	借主	100%
	手数料配分の割合	元付	0%	客付	100%