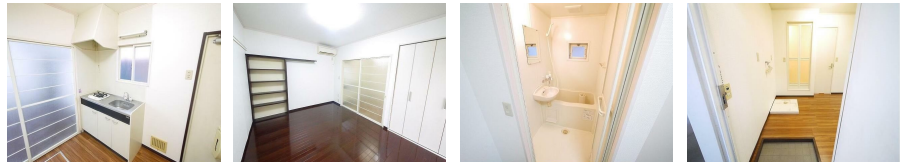


# FOR RENT

駅まで平坦 閑静な住宅街 南庭 角住戸 陽当たり良好 通風良好



|          |   |      |        |
|----------|---|------|--------|
| 賃料       | 69,000円   |      |        |
| 間取り      | 1K  | 物件種別 | アパート   |
| 管理費      | 無   | 共益費  | 3,000円 |
| 雑費       | -   |      |        |
| 敷金       | 1ヶ月   | 礼金   | 無      |
| 敷引/償却金   | -/-   | 保証金  | -      |
| 交通       | 京王井の頭線 高井戸駅 徒歩4分<br>京王井の頭線 富士見ヶ丘駅 徒歩8分  |      |        |
| 物件所在地    | 東京都杉並区高井戸西 1丁目26-17   |      |        |
| 建物名・部屋番号 | リバーサイド高井戸 101号室   |      |        |
| 構造・規模    | 軽量鉄骨 2階建 1階   |      |        |
| 専有面積     | 17.95㎡  | 向き   | 南      |
| 築年月      | 1989年1月13日  | 入居時期 | 相談     |
| 仲介料      | 1.1ヶ月   | 損害保険 | 有      |
| 更新料      | 新賃料 1ヶ月   | 契約期間 | 2年     |
| 駐車場      | 駐輪場   |      |        |
| その他費用    | [一時金] 鍵交換代：22,000円 24時間駆けつけサービス：16,500円 住宅総合保険：18,000円 SAT119(簡易消火器)：6,600円<br>[備考] 退去時のクリーニング費用は借主負担(エアコン含む) |      |        |
| 入居諸条件    | ペット不可 事務所不可 楽器等の使用不可 法人可  |      |        |
| 保証会社     | 必須 契約時に月額総賃料の60%、以後1年毎に1万円  |      |        |
| 設備       | システムキッチン ガスキッチン バス・トイレ別 浴室に窓 洗面台 エアコン C A T V 光ファイバー  |      |        |
| 備考       |   |      |        |

間取りの「S」はサービスルーム(納戸)です。

図面と現況が異なる場合は現況が優先となります。

情報更新日 2024年12月19日

No.s07339



東京都知事(16)第6328号  
(公社)首都圏不動産公正取引協議会加盟  
**信和不動産株式会社**  
東京都世田谷区松原5丁目2-3  
TEL:03-3323-0521 FAX:03-3325-2123  
E-mail: kanri@0007.co.jp



携帯サイトから物件詳細を閲覧できます!

|          |          |    |    |    |      |
|----------|----------|----|----|----|------|
| 取引態様     | 手数料負担の割合 | 貸主 | 0% | 借主 | 100% |
|          | 手数料配分の割合 | 元付 | 0% | 客付 | 100% |
| 仲介元付(一般) |          |    |    |    |      |