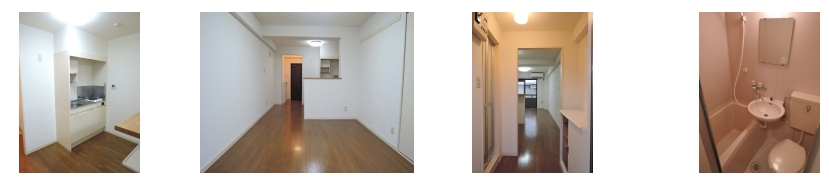


FOR RENT

駅徒歩2分！希少なペット可マンション、最上階のお部屋！ 南向きで日当たり良好！キッチンカウンター付き！



間取りの「S」はサービスルーム(納戸)です。

図面と現況が異なる場合は現況が優先となります。

賃料	76,000円		
間取り	1K	物件種別	マンション
管理費	無	共益費	3,000円
雑費	-		
敷金	1ヶ月	礼金	1ヶ月
敷引/償却金	-/無	保証金	無
交通	京王井の頭線 東松原駅 徒歩2分 京王井の頭線 明大前駅 徒歩9分		
物件所在地	東京都世田谷区松原5丁目29-18		
建物名・部屋番号	グレース松原 302号室		
構造・規模	鉄筋コンクリート 3階建 3階		
専有面積	23.81㎡	向き	南
築年月	1990年11月	入居時期	即時
仲介料	1.1ヶ月	損害保険	有
更新料	新賃料 1ヶ月	契約期間	2年
駐車場	無 駐輪場 バイク置き場		
その他費用	[一時金] 鍵交換代：22,000円 24時間駆け付けサービス：16,500円 住宅総合保険：18,000円 [備考] 退去時のクリーニング費用は借主負担(エアコン含む)		
入居諸条件	ペット可 事務所相談 楽器等の使用不可 性別不問		
保証会社	必須 契約時に月額総賃料の60%、以降1年毎に1万円		
設備	敷地内ゴミ置き場 システムキッチン ガスキッチン バストイレ同室 洗面台 エアコン CATV		
備考			

情報更新日 2024年10月21日

No.s07313



東京都知事(16)第6328号
(公社)首都圏不動産公正取引協議会加盟
信和不動産株式会社
東京都世田谷区松原5丁目2-3
TEL:03-3323-0521 FAX:03-3325-2123
E-mail: kanri@0007.co.jp



携帯サイトから物件詳細を閲覧できます！

取引態様	手数料負担の割合	貸主	0%	借主	100%
	手数料配分の割合	元付	0%	客付	100%
仲介元付(一般)					