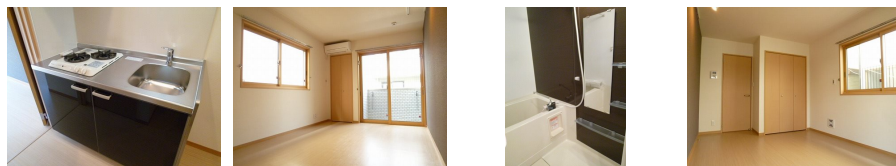
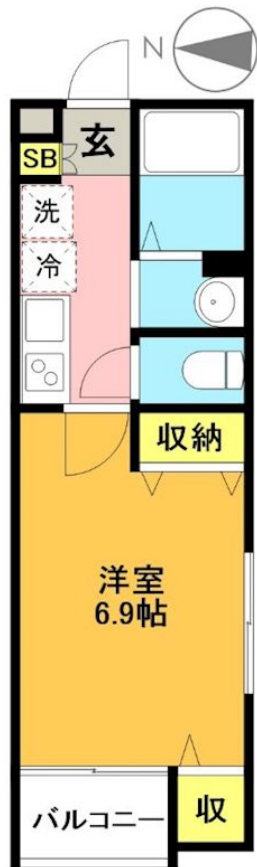


# FOR RENT

閑静な住宅街 オートロック 24時間緊急通報システム 角住戸 2面採光 陽当たり良好



間取りの「S」はサービスルーム(納戸)です。

図面と現況が異なる場合は現況が優先となります。

賃料	84,000円		
間取り	1K	物件種別	アパート
管理費	無	共益費	3,000円
雑費	-		
敷金	1ヶ月	礼金	1ヶ月
敷引/償却金	-/無	保証金	無
交通	京王井の頭線 東松原駅 徒歩7分 京王井の頭線 新代田駅 徒歩5分		
物件所在地	東京都世田谷区羽根木 1丁目16-6		
建物名・部屋番号	ルーチェ羽根木 105号室		
構造・規模	木造 2階建 1階		
専有面積	23.18㎡	向き	西
築年月	2012年2月29日	入居時期	相談
仲介料	1.1ヶ月	損害保険	有
更新料	新賃料 1ヶ月	契約期間	2年
駐車場	無 駐輪場		
その他費用	[一時金] 鍵交換代: 22,000円 [月次費用] 24時間駆けつけサービス: 1,100円 住宅総合保険: 1,000円 口座振替手数料: 440円 [備考] 退去時のクリーニング費用は借主負担(エアコン含む)		
入居諸条件	ペット不可 事務所不可 楽器等の使用不可 法人可		
保証会社	必須 契約時に月額総賃料の60%、以降1年毎に1万円		
設備	敷地内ゴミ置き場 システムキッチン 2口コンロ ガスキッチン バス・トイレ別 浴室乾燥		
備考			

情報更新日 2025年1月18日

No.s07267



東京都知事(16)第6328号  
(公社)首都圏不動産公正取引協議会加盟

**信和不動産株式会社**

東京都世田谷区松原5丁目2-3  
TEL:03-3323-0521  
E-mail: kanri@0007.co.jp

FAX:03-3325-2123



携帯サイトから物件詳細を閲覧できます!

取引態様	手数料負担の割合	貸主	0%	借主	100%
仲介元付(専任)	手数料配分の割合	元付	0%	客付	100%