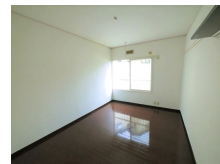
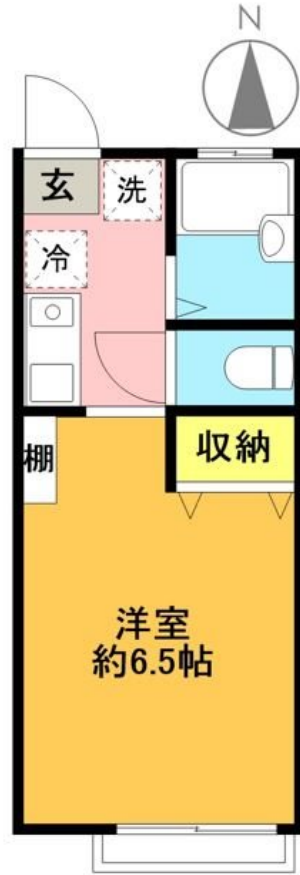
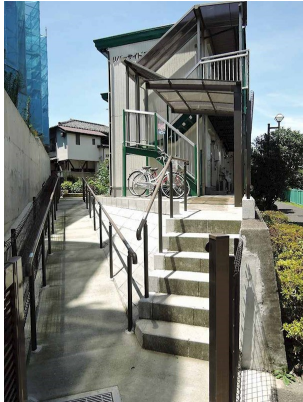


FOR RENT

2 F 以上,最上階,上階無し,眺望良好,陽当たり良好,閑静な住宅街



間取りの「S」はサービスルーム(納戸)です。

図面と現況が異なる場合は現況が優先となります。

情報更新日 2024年11月17日

No.s06969



東京都知事(16)第6328号
(公社)首都圏不動産公正取引協議会加盟

信和不動産株式会社

東京都世田谷区松原5丁目2-3
TEL:03-3323-0521
E-mail: kanri@0007.co.jp

FAX:03-3325-2123



携帯サイトから物件詳細を閲覧できます!

取引態様	手数料負担の割合	貸主	0%	借主	100%
	手数料配分の割合	元付	0%	客付	100%
仲介元付(一般)					

賃料	62,000円		
間取り	1K	物件種別	アパート
管理費	無	共益費	3,000円
雑費	-		
敷金	1ヶ月	礼金	無
敷引/償却金	-/-	保証金	-
交通	京王井の頭線 高井戸駅 徒歩4分 京王井の頭線 富士見ヶ丘駅 徒歩8分		
物件所在地	東京都杉並区高井戸西1丁目26-17		
建物名・部屋番号	リバーサイド高井戸 202号室		
構造・規模	軽量鉄骨 2階建 2階		
専有面積	19.83㎡	向き	南
築年月	1989年1月13日	入居時期	即時
仲介料	1.1ヶ月	損害保険	有
更新料	新賃料 1ヶ月	契約期間	2年
駐車場	駐輪場		
その他費用	[一時金] 鍵交換代: 22,000円 24時間駆け付けサービス: 16,500円 住宅総合保険: 18,000円 SAT119(簡易消火器): 6,600円 [備考] 退去時のクリーニング費用は借主負担(エアコン含む)		
入居諸条件	ペット不可 事務所不可 楽器等の使用不可 法人可		
保証会社	必須 契約時に月額総賃料の60%、以降1年毎に1万円		
設備	インターホン,エアコン,ガスキッチン,ガスコンロ設置済,ガスレンジ付,クローゼット,システムキッチン		
備考			