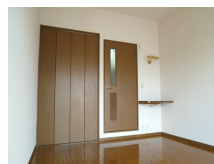
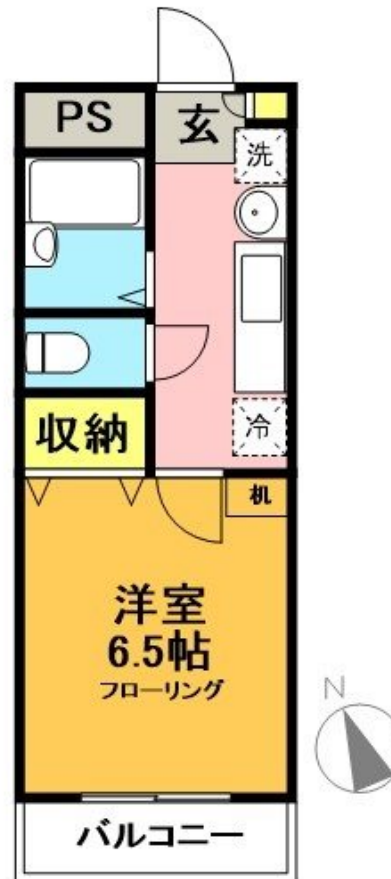


FOR RENT

2 F 以上,最上階,上階無し,当社管理物件,南面バルコニー,閑静な住宅街



間取りの「S」はサービスルーム(納戸)です。

図面と現況が異なる場合は現況が優先となります。



東京都知事(16)第6328号
(公社)首都圏不動産公正取引協議会加盟

信和不動産株式会社

東京都世田谷区松原5丁目2-3
TEL:03-3323-0521
E-mail: kanri@0007.co.jp

FAX:03-3325-2123

賃料	76,000円		
間取り	1K	物件種別	マンション
管理費	無	共益費	2,000円
雑費	-		
敷金	1ヶ月	礼金	無
敷引/償却金	-/-	保証金	-
交通	京王線 下高井戸駅 徒歩5分 京王線 桜上水駅 徒歩7分		
物件所在地	東京都世田谷区赤堤5丁目39-24		
建物名・部屋番号	ハイム赤堤 305号室		
構造・規模	鉄筋コンクリート 3階建 3階		
専有面積	24m ²	向き	南
築年月	1996年1月	入居時期	即時
仲介料	1.1ヶ月	損害保険	有
更新料	新賃料 1ヶ月	契約期間	2年
駐車場	駐輪場		
その他費用	[一時金] 鍵交換代: 22,000円 SAT119(簡易消火器): 6,600円 [月次費用] 24時間駆けつけサービス: 1,100円 住宅総合保険: 1,000円 口座引落手数料: 440円 [備考] 退去時のクリーニング費用は借主負担(エアコン含む)		
入居諸条件	ペット不可 事務所不可 楽器等の使用不可 法人可		
保証会社	必須 契約時に月額総賃料の60%、以後1年毎に1万円		
設備	2口コンロ, C A T V, C A T V インターネット, インターホン, エアコン, ガスキッチン, ガスコンロ設置可		
備考			

情報更新日 2025年12月14日

No.s06871



携帯サイトから物件詳細を閲覧できます！

取引態様	手数料負担の割合	貸主	0%	借主	100%
仲介元付(専任)	手数料配分の割合	元付	0%	客付	100%