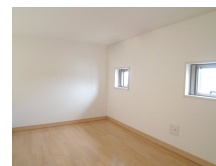


# FOR RENT

2 F 以上,ロフト,最上階,全室南向き,眺望良好,天井高 2 . 5 m 以上,電子ロック,当社管理物件,陽当たり良好,閑静な住宅街



間取りの「S」はサービスルーム(納戸)です。

図面と現況が異なる場合は現況が優先となります。

賃料	77,000円		
間取り	1K	物件種別	アパート
管理費	無	共益費	3,000円
雑費	-		
敷金	1ヶ月	礼金	1ヶ月
敷引/償却金	-/-	保証金	-
交通	京王井の頭線 東松原駅 徒歩3分 京王井の頭線 明大前駅 徒歩9分		
物件所在地	東京都世田谷区羽根木 2 丁目39-10		
建物名・部屋番号	レジェンド平島 201号室		
構造・規模	木造 2階建 2階		
専有面積	18.96㎡	向き	南
築年月	2013年1月	入居時期	相談
仲介料	1.1ヶ月	損害保険	有
更新料	新賃料 1ヶ月	契約期間	2年
駐車場	駐輪場 バイク置き場		
その他費用	[一時金] SAT119 (簡易消火器) : 6,600円 [月次費用] 24時間駆けつけサービス : 1,100円 住宅総合保険 : 1,000円 口座振替手数料 : 440円 [備考] 退去時のクリーニング費用は借主負担 (エアコン含む)		
入居諸条件	ペット不可 事務所不可 楽器等の使用不可 法人可		
保証会社	必須 契約時に月額総賃料の60%、以降1年毎に1万円		
設備	IHキッチンヒーター,TVインターホン,インターホン,エアコン,クローゼット,システムキッチン,シ		
備考			

情報更新日 2025年12月6日

No.s05296



東京都知事 (16) 第6328号  
(公社) 首都圏不動産公正取引協議会加盟

**信和不動産株式会社**

東京都世田谷区松原 5 丁目2-3  
TEL:03-3323-0521  
E-mail : kanri@0007.co.jp

FAX:03-3325-2123



携帯サイトから物件詳細を閲覧できます！

取引態様	手数料負担の割合	貸主	0%	借主	100%
仲介元付 (専任)	手数料配分の割合	元付	0%	客付	100%