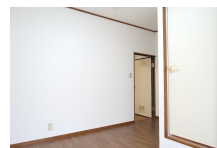
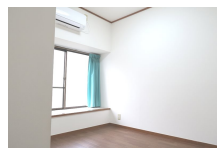


FOR RENT

閑静な住宅街 内装リフォーム済 最上階 上階無し 2F以上 カードキー 角住戸



間取りの「S」はサービスルーム(納戸)です。

図面と現況が異なる場合は現況が優先となります。



東京都知事(16)第6328号
(公社)首都圏不動産公正取引協議会加盟

信和不動産株式会社

東京都世田谷区松原5丁目2-3
TEL:03-3323-0521
E-mail: kanri@0007.co.jp

FAX:03-3325-2123

| | | | |
|----------|---|------|--------|
| 賃料 | 43,000円 | | |
| 間取り | 1R | 物件種別 | アパート |
| 管理費 | 無 | 共益費 | 1,000円 |
| 雑費 | - | | |
| 敷金 | 1ヶ月 | 礼金 | 無 |
| 敷引/償却金 | -/- | 保証金 | - |
| 交通 | 京王井の頭線 明大前駅 徒歩5分 京王井の頭線 東松原駅 徒歩7分 | | |
| 物件所在地 | 東京都世田谷区松原1丁目27-17 | | |
| 建物名・部屋番号 | 緑樹荘 25号室 | | |
| 構造・規模 | 木造 2階建 2階 | | |
| 専有面積 | 13.2㎡ | 向き | 北西 |
| 築年月 | 1968年1月 | 入居時期 | 即時 |
| 仲介料 | 1.1ヶ月 | 損害保険 | 有 |
| 更新料 | 新賃料 1ヶ月 | 契約期間 | 2年 |
| 駐車場 | 駐輪場 | | |
| その他費用 | [一時金] 鍵交換代: 22,000円 24時間駆けつけサービス: 16,500円 住宅総合保険: 18,000円 SAT119(簡易消火器): 6,600円 [月次費用] 水道料: 1,300円 [備考] 保証会社必須、電気個別契約、ガス個別契約、東京大学限定退去時のクリーニング費用は借主負担(エアコン含む) | | |
| 入居諸条件 | ペット不可 事務所不可 楽器等の使用不可 | | |
| 保証会社 | 必須 契約時に月額総賃料60%、以後1年毎に1万円 | | |
| 設備 | コインランドリー システムキッチン ガスコンロ設置済 ガスキッチン ユニットバス バストイレ同室 | | |
| 備考 | | | |

情報更新日 2026年2月12日

No.s04232



携帯サイトから物件詳細を閲覧できます！

| | | | | | |
|----------|----------|----|----|----|------|
| 取引態様 | 手数料負担の割合 | 貸主 | 0% | 借主 | 100% |
| 仲介元付(専任) | 手数料配分の割合 | 元付 | 0% | 客付 | 100% |