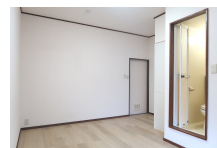


FOR RENT

2 F 以上,カードキー,最上階,閑静な住宅街,周辺交通量少なめ



間取りの「S」はサービスルーム(納戸)です。

図面と現況が異なる場合は現況が優先となります。

賃料	44,000円		
間取り	1R	物件種別	アパート
管理費	無	共益費	1,000円
雑費	-		
敷金	1ヶ月	礼金	無
敷引/償却金	-/-	保証金	-
交通	京王井の頭線 明大前駅 徒歩5分 京王井の頭線 東松原駅 徒歩7分		
物件所在地	東京都世田谷区松原 1 丁目27-17		
建物名・部屋番号	緑樹荘 10号室		
構造・規模	木造 2階建 1階		
専有面積	13.2㎡	向き	南東
築年月	1968年1月	入居時期	即時
仲介料	1.1ヶ月	損害保険	有
更新料	新賃料 1ヶ月	契約期間	2年
駐車場	駐輪場		
その他費用	[一時金] 鍵交換代: 22,000円 24時間駆けつけサービス: 16,500円 住宅総合保険: 18,000円 SAT119 (簡易消火器): 6,600円 [月次費用] 定額水道料: 1,300円 [備考] 保証会社必須、電気個別契約、ガス個別契約、東京大学限定退去時のクリーニング費用は借主負担 (エアコン含む)		
入居諸条件	ペット不可 事務所不可 楽器等の使用不可		
保証会社	必須 契約時に月額総賃料の60%、以降1年毎に 1 万円		
設備	エアコン,ガスキッチン,ガスコンロ設置済,ガス給湯,バストイレ同室,フローリング,給湯,光ファイバー		
備考			

情報更新日 2026年1月9日

No.s03854



東京都知事 (16) 第6328号
(公社) 首都圏不動産公正取引協議会加盟

信和不動産株式会社

東京都世田谷区松原 5 丁目2-3
TEL:03-3323-0521
E-mail: kanri@0007.co.jp

FAX:03-3325-2123



携帯サイトから物件詳細を閲覧できます！

取引態様	手数料負担の割合	貸主	0%	借主	100%
仲介元付 (専任)	手数料配分の割合	元付	0%	客付	100%