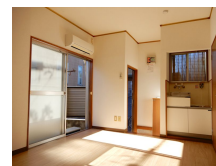


# FOR RENT

カードキー,角住戸,陽当たり良好,始発駅



間取りの「S」はサービスルーム(納戸)です。

図面と現況が異なる場合は現況が優先となります。

賃料	45,000円		
間取り	1R	物件種別	アパート
管理費	無	共益費	1,000円
雑費	-		
敷金	1ヶ月	礼金	無
敷引/償却金	-/-	保証金	-
交通	京王井の頭線 富士見ヶ丘駅 徒歩2分 京王井の頭線 久我山駅 徒歩11分		
物件所在地	東京都杉並区久我山2丁目25-8		
建物名・部屋番号	ハイツ寿 105号室		
構造・規模	木造 2階建 1階		
専有面積	13㎡	向き	南
築年月	1965年1月	入居時期	即時
仲介料	1.1ヶ月	損害保険	有
更新料		契約期間	定期借家契約 2年
駐車場			
その他費用	[一時金] カードキー: 22,000円 24時間駆けつけサービス: 16,500円 住宅総合保険: 18,000円 [月次費用] 定期水道代: 3,500円 [備考] 退去時のクリーニング費用は借主負担(エアコン含む)		
入居諸条件	ペット不可 事務所不可 楽器等の使用不可 法人可		
保証会社	必須 契約時に月額総賃料の60%、以後1年毎に1万円		
設備	エアコン,ガスキッチン,バストイレ同室,フローリング,雨戸,押入,給湯,光ファイバー		
備考			

情報更新日 2025年1月27日

No.s03470



東京都知事(16)第6328号  
(公社)首都圏不動産公正取引協議会加盟

**信和不動産株式会社**

東京都世田谷区松原5丁目2-3  
TEL:03-3323-0521  
E-mail: kanri@0007.co.jp

FAX:03-3325-2123



携帯サイトから物件詳細を閲覧できます!

取引態様	手数料負担の割合	貸主	0%	借主	100%
仲介元付(専任)	手数料配分の割合	元付	0%	客付	100%